



SAUGGREIFER MIT ZUGEHÖRIGEN HALTERUNGEN

Sauggreifer mit der typischen Saugerform, eignen sich zum Greifen und Handhaben mit Vakuum, von Gegenständen mit ebener Oberfläche, leicht konvex oder konkav. Diese Serie von Sauggreifern ist weit verbreitet und hat einen Durchmesser von 10 bis 45 mm und ist in der Regel in den Standardformen Naturkautschuk N, ölbeständiger Gummi A und Silikon S erhältlich.

Sie können ohne Verwendung von Klebstoffen auf einem vernickelten Messingträger oder eloxiertem Aluminium kalt montiert werden.

Die Halterung, die speziell geformt ist, um perfekt auf den Sauggreifer zu passen, ist mit einem Außengewindebolzen ausgestattet, um die Befestigung an der Maschine zu erleichtern.

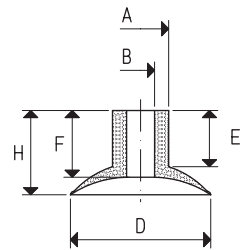
Der Austausch der Sauggreifer ist denkbar einfach: Als Ersatzteil genügt es sogar, den in der Tabelle angegebenen Sauggreifer in der gewünschten Mischung anzufordern.

Auf besonderen Wunsch und nach Festlegung von Mindestmengen bei der Bestellung ist es möglich, die Sauggreifer in den auf Seite 31 aufgeführten Spezialmischungen und die Halterungen in verschiedenen Materialien zu liefern.



SAUGGREIFER

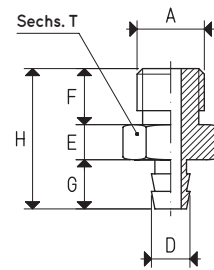
Art.	Stärke kg	Volumen mm ³	A Ø	B Ø	D Ø	E	F	H
01 10 10 *	0.19	227	7	4.0	10	8.5	8.5	11.0
01 12 10 *	0.28	254	8	4.0	12	8.0	9.0	11.0
01 15 10 *	0.44	364	8	4.0	15	8.0	9.5	12.0
01 18 10 *	0.63	502	8	4.0	18	8.0	9.5	12.0
01 20 10 *	0.78	536	8	4.0	20	8.0	9.5	12.0
01 22 10 *	0.95	723	8	4.0	22	8.0	10.0	13.0
01 25 15 *	1.23	1628	12	6.0	25	10.0	11.5	16.0
01 30 15 *	1.76	2055	12	6.0	30	10.0	12.5	17.0
01 35 15 *	2.40	3292	15	10.0	35	10.0	11.5	16.0
01 40 15 *	3.14	4740	15	10.0	40	10.0	12.5	18.0
01 45 15 *	3.98	8553	15	10.0	45	10.0	14.5	23.0



* Den Code mit der Angabe der Mischung vervollständigen: A= ölbeständiger Gummi; N= natürlicher Paragummi; S= Silikon

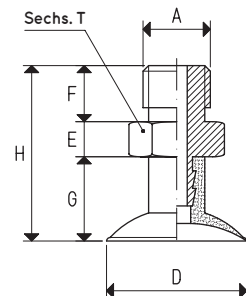
HALTERUNGEN

Art.	A Ø	D Ø	E	F	G	H	T	Material Halterung	Pro Sauggreifer Art.	Gewicht g
00 08 03	G1/8"	5.5	5	8	7.0	20.0	12	Messing	01 10 10	9
									01 12 10	
									01 15 10	
									01 18 10	
									01 20 10	
									01 22 10	
00 08 05	G1/8"	7.5	5	8	9.5	22.5	12	Messing	01 25 15	10
									01 30 15	
00 08 20	G1/4"	12.0	8	14	10.0	32.0	17	Aluminium	01 35 15	11
									01 40 15	
									01 45 15	



SAUGGREIFER MIT HALTERUNG

Art.	Stärke kg	A Ø	D Ø	E	F	G	H	T	Sauggreifer Art.	Halterung Art.	Gewicht g
08 10 10 *	0.19	G1/8"	10	5	8	11	24	12	01 10 10	00 08 03	9.0
08 12 10 *	0.28	G1/8"	12	5	8	11	24	12	01 12 10	00 08 03	9.6
08 15 10 *	0.44	G1/8"	15	5	8	12	25	12	01 15 10	00 08 03	9.7
08 18 10 *	0.63	G1/8"	18	5	8	12	25	12	01 18 10	00 08 03	9.7
08 20 10 *	0.78	G1/8"	20	5	8	12	25	12	01 20 10	00 08 03	9.8
08 22 10 *	0.95	G1/8"	22	5	8	13	26	12	01 22 10	00 08 03	10.2
08 25 15 *	1.23	G1/8"	25	5	8	16	29	12	01 25 15	00 08 05	12.0
08 30 15 *	1.76	G1/8"	30	5	8	17	30	12	01 30 15	00 08 05	12.7
08 35 15 *	2.40	G1/4"	35	8	14	16	38	17	01 35 15	00 08 20	13.6
08 40 15 *	3.14	G1/4"	40	8	14	18	40	17	01 40 15	00 08 20	14.1
08 45 15 *	3.98	G1/4"	45	8	14	23	45	17	01 45 15	00 08 20	17.6



* Den Code mit der Angabe der Mischung vervollständigen: A= ölbeständiger Gummi; N= natürlicher Paragummi; S= Silikon

Hinweis: Die in der Tabelle angegebene Sauggreifkraft entspricht 1/3 des Wertes der theoretischen Kraft, berechnet bei einem Vakuumniveau von -75 kPa und einem Sicherheitskoeffizienten 3.

Umwandlungsverhältnis: N (Newton) = Kg x 9.81 (Schwerkraft);

inch = $\frac{\text{mm}}{25.4}$; pounds = $\frac{\text{g}}{453.6} = \frac{\text{kg}}{0.4536}$

Adapter für GAS - NPT-Gewinde sind erhältlich auf S. 1.130

SAUGGREIFER MIT ZUGEHÖRIGEN HALTERUNGEN

Sauggreifer mit der typischen Saugerform, eignen sich zum Greifen und Handhaben mit Vakuum, von Gegenständen mit ebener Oberfläche, leicht konvex oder konkav.

Diese Serie von Sauggreifern ist weit verbreitet und hat einen Durchmesser von 10 bis 45 mm und ist in der Regel in den Standardformen Naturkautschuk N, ölbeständiger Gummi A und Silikon S erhältlich. Sie können ohne Verwendung von Klebstoffen auf einem vernickelten Messingträger oder eloxiertem Aluminium kalt montiert werden. Die Halterung, die speziell geformt ist, um perfekt auf den Sauggreifer zu passen, ist mit einem Innengewindebolzen ausgestattet, um die Befestigung an der Maschine zu erleichtern.

Der Austausch der Sauggreifer ist denkbar einfach: Als Ersatzteil genügt es sogar, den in der Tabelle angegebenen Sauggreifer in der gewünschten Mischung anzufordern.

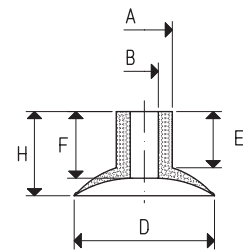
Auf besonderen Wunsch und nach Festlegung von Mindestmengen bei der Bestellung ist es möglich, die Sauggreifer in den auf Seite 31 aufgeführten Spezialmischungen und die Halterungen in verschiedenen Materialien zu liefern.



SAUGGREIFER

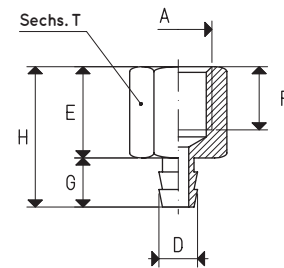
Art.	Stärke kg	Volumen mm ³	A Ø	B Ø	D Ø	E	F	H
01 10 10 *	0.19	227	7	4.0	10	8.5	8.5	11.0
01 12 10 *	0.28	254	8	4.0	12	8.0	9.0	11.0
01 15 10 *	0.44	364	8	4.0	15	8.0	9.5	12.0
01 18 10 *	0.63	502	8	4.0	18	8.0	9.5	12.0
01 20 10 *	0.78	536	8	4.0	20	8.0	9.5	12.0
01 22 10 *	0.95	723	8	4.0	22	8.0	10.0	13.0
01 25 15 *	1.23	1628	12	6.0	25	10.0	11.5	16.0
01 30 15 *	1.76	2055	12	6.0	30	10.0	12.5	17.0
01 35 15 *	2.40	3292	15	10.0	35	10.0	11.5	16.0
01 40 15 *	3.14	4740	15	10.0	40	10.0	12.5	18.0
01 45 15 *	3.98	8553	15	10.0	45	10.0	14.5	23.0

* Den Code mit der Angabe der Mischung vervollständigen: A= ölbeständiger Gummi; N= natürlicher Paragummi; S= Silikon



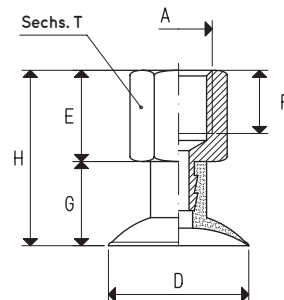
HALTERUNGEN

Art.	A Ø	D Ø	E	F	G	H	T	Material Halterung	Pro Sauggreifer Art.	Gewicht g
00 08 04	G1/8"	5.5	13	10	7.0	20.0	12	Messing	01 10 10	8.1
									01 12 10	
									01 15 10	
									01 18 10	
									01 20 10	
									01 22 10	
00 08 14	G1/8"	7.5	13	10	9.5	22.5	12	Messing	01 25 15	9.8
									01 30 15	
									01 35 15	
00 08 21	G1/4"	12.0	17	13	10.0	27.0	17	Aluminium	01 40 15	9.3
									01 45 15	
									01 45 15	



SAUGGREIFER MIT HALTERUNG

Art.	Stärke kg	A Ø	D Ø	E	F	G	H	T	Sauggreifer Art.	Halterung Art.	Gewicht g
08 10 25 *	0.19	G1/8"	10	13	10	11	24	12	01 10 10	00 08 04	8.1
08 12 25 *	0.28	G1/8"	12	13	10	11	24	12	01 12 10	00 08 04	8.7
08 15 25 *	0.44	G1/8"	15	13	10	12	25	12	01 15 10	00 08 04	8.8
08 18 25 *	0.63	G1/8"	18	13	10	12	25	12	01 18 10	00 08 04	8.8
08 20 25 *	0.78	G1/8"	20	13	10	12	25	12	01 20 10	00 08 04	9.3
08 22 25 *	0.95	G1/8"	22	13	10	13	26	12	01 22 10	00 08 04	9.3
08 25 25 *	1.23	G1/8"	25	13	10	16	29	12	01 25 15	00 08 14	11.8
08 30 25 *	1.76	G1/8"	30	13	10	17	30	12	01 30 15	00 08 14	12.5
08 35 25 *	2.40	G1/4"	35	17	13	16	33	17	01 35 15	00 08 21	11.9
08 40 25 *	3.14	G1/4"	40	17	13	18	35	17	01 40 15	00 08 21	12.4
08 45 25 *	3.98	G1/4"	45	17	13	23	40	17	01 45 15	00 08 21	15.9



* Den Code mit der Angabe der Mischung vervollständigen: A= ölbeständiger Gummi; N= natürlicher Paragummi; S= Silikon

Hinweis: Die in der Tabelle angegebene Sauggreifkraft entspricht 1/3 des Wertes der theoretischen Kraft, berechnet bei einem Vakuumniveau von -75 KPa und einem Sicherheitskoeffizienten 3.

Umwandlungsverhältnis: N (Newton) = Kg x 9.81 (Schwerkraft);

inch = $\frac{\text{mm}}{25.4}$; pounds = $\frac{\text{g}}{453.6} = \frac{\text{kg}}{0.4536}$

Adapter für GAS - NPT-Gewinde sind erhältlich auf S. 1.130



SAUGGREIFER MIT ZUGEHÖRIGEN HALTERUNGEN

3D-Zeichnungen sind auf der Website www.vuototecnica.net verfügbar

1

Sauggreifer mit der typischen Saugerform, eignen sich zum Greifen und Handhaben mit Vakuum, von Gegenständen mit ebener Oberfläche, leicht konvex oder konkav.

Diese Serie von Sauggreifern ist weit verbreitet und hat einen Durchmesser von 25 bis 35 mm und ist in der Regel in den Standardformen Naturkautschuk N, ölbeständiger Gummi A und Silikon S erhältlich.

Sie können ohne Verwendung von Klebstoffen auf einem vernickelten Messingträger kalt montiert werden.

Die Halterung, die speziell geformt ist, um perfekt auf den Sauggreifer zu passen, ist mit einem Außengewindebolzen ausgestattet, um die Befestigung an der Maschine zu erleichtern.

Der Austausch der Sauggreifer ist denkbar einfach: Als Ersatzteil genügt es sogar, den in der Tabelle angegebenen Sauggreifer in der gewünschten Mischung anzufordern.

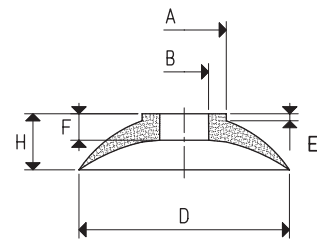
Auf besonderen Wunsch und nach Festlegung von Mindestmengen bei der Bestellung ist es möglich, die Sauggreifer in den auf Seite 31 aufgeführten Spezialmischungen und die Halterungen in verschiedenen Materialien zu liefern.



SAUGGREIFER

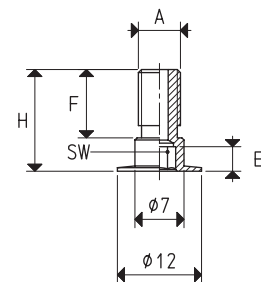
Art.	Stärke kg	Volumen cm ³	A Ø	B Ø	D Ø	E	F	H
01 25 10 *	1.23	1.4	12	6	25	2	3.5	8
01 30 10 *	1.76	1.8	12	6	30	1	3.5	8
01 35 10 *	2.40	2.4	12	6	35	1	3.5	8

* Den Code mit der Angabe der Mischung vervollständigen: A= ölbeständiger Gummi; N= natürlicher Paragummi; S= Silikon



HALTERUNGEN

Art.	A Ø	E	F	H	SW	Material Halterung	Pro Sauggreifer Art.	Gewicht g
00 08 08	M6	3.5	10	14.5	3	Messing	01 25 10	2.7
							01 30 10	
							01 35 10	
00 08 60	G1/8"	4.0	10	14.5	4	Messing	01 25 10	5.6
							01 30 10	
							01 35 10	



SAUGGREIFER MIT HALTERUNG

Art.	Stärke kg	A Ø	SW	D Ø	Sauggreifer Art.	Halterung Art.	Gewicht g
08 25 10 *	1.23	M6	3	25	01 25 10	00 08 08	3.9
08 25 11 *	1.23	G1/8"	4	25	01 25 10	00 08 60	6.8
08 30 10 *	1.76	M6	3	30	01 30 10	00 08 08	4.6
08 30 11 *	1.76	G1/8"	4	30	01 30 10	00 08 60	7.5
08 35 10 *	2.40	M6	3	35	01 35 10	00 08 08	5.1
08 35 11 *	2.40	G1/8"	4	35	01 35 10	00 08 60	8.0

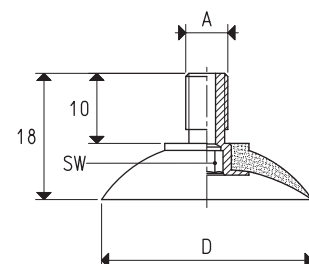
* Den Code mit der Angabe der Mischung vervollständigen: A= ölbeständiger Gummi; N= natürlicher Paragummi; S= Silikon

Hinweis: Die in der Tabelle angegebene Sauggreiferkraft entspricht 1/3 des Wertes der theoretischen Kraft, berechnet bei einem Vakuumniveau von -75 kPa und einem Sicherheitskoeffizienten 3.

Umwandlungsverhältnis: N (Newton) = Kg x 9.81 (Schwerkraft);

inch = $\frac{\text{mm}}{25.4}$; pounds = $\frac{\text{g}}{453.6} = \frac{\text{kg}}{0.4536}$

Adapter für GAS - NPT-Gewinde sind erhältlich auf S. 1.130



SAUGGREIFER MIT ZUGEHÖRIGEN HALTERUNGEN

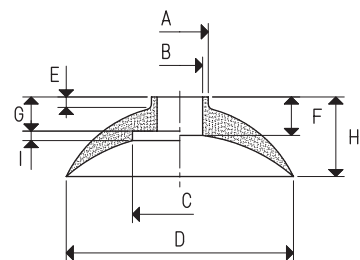
Sauggreifer mit der typischen Saugerform, eignen sich zum Greifen und Handhaben mit Vakuum, von Gegenständen mit ebener Oberfläche, leicht konvex oder konkav. Diese Serie von Sauggreifern ist weit verbreitet und hat einen Durchmesser von 45 bis 60 mm und ist in der Regel in den Standardformen Naturkautschuk N, ölbeständiger Gummi A und Silikon S erhältlich. Sie können ohne Verwendung von Klebstoffen auf eloxiertem Aluminium kalt montiert werden. Die Halterung, die speziell für den perfekten Sitz am Sauggreifer geformt ist, ist mit einem Außengewindestift ausgestattet, um die Befestigung an der Maschine zu erleichtern; außerdem verfügen diejenigen mit einem 1/4"-Gewinde über ein M8-Gewinde, um das mögliche Einsetzen eines Gewindestifts mit kalibriertem Loch (siehe Seite 1.129) zu ermöglichen, der die Funktion hat, die eingesaugte Luftmenge zu reduzieren. Der Austausch der Sauggreifer ist denkbar einfach: Als Ersatzteil genügt es sogar, den in der Tabelle angegebenen Sauggreifer in der gewünschten Mischung anzufordern. Auf besonderen Wunsch und nach Festlegung von Mindestmengen bei der Bestellung ist es möglich, die Sauggreifer in den auf Seite 31 aufgeführten Spezialmischungen und die Halterungen in verschiedenen Materialien zu liefern.



SAUGGREIFER

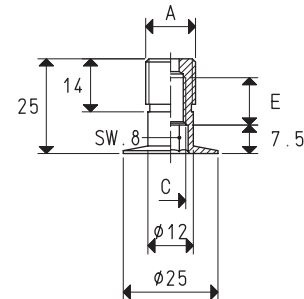
Art.	Stärke kg	Volumen cm ³	A Ø	B Ø	C Ø	D Ø	E	F	G	H	I
01 45 10 *	3.98	8.1	15	10	--	45	5	9.5	--	18	--
01 60 10 *	7.06	18.2	15	10	25	60	4	--	10	22	2.5

* Den Code mit der Angabe der Mischung vervollständigen: A= ölbeständiger Gummi; N= natürlicher Paragummi; S= Silikon



HALTERUNGEN

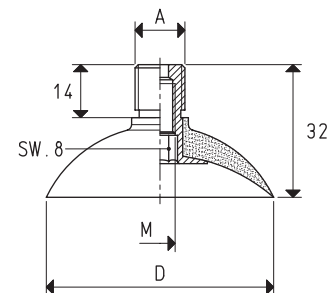
Art.	A Ø	E	C Ø	Material Halterung	Pro Sauggreifer Art.	Gewicht g
00 08 22	G1/4"	10	M8	Aluminium	01 45 10	5.9
					01 60 10	
00 08 44	G1/8"	--	--	Aluminium	01 45 10	5.1
					01 60 10	
00 08 313	M6	--	--	Messing	01 45 10	3.3
00 08 314	M8	--	--	Messing	01 45 10	4.3
					01 60 10	
00 08 92	M10	--	--	Messing	01 45 10	5.2
					01 60 10	



SAUGGREIFER MIT HALTERUNG

Art.	Stärke kg	A Ø	D Ø	M Ø	Sauggreifer Art.	Halterung Art.	Gewicht g
08 45 10 *	3.98	G1/4"	45	M8	01 45 10	00 08 22	12.6
08 45 11 *	3.98	G1/8"	45	--	01 45 10	00 08 44	11.8
08 45 12 *	3.98	M6	45	--	01 45 10	00 08 313	10.0
08 45 13 *	3.98	M8	45	--	01 45 10	00 08 314	11.0
08 45 14 *	3.98	M10	45	--	01 45 10	00 08 92	11.9

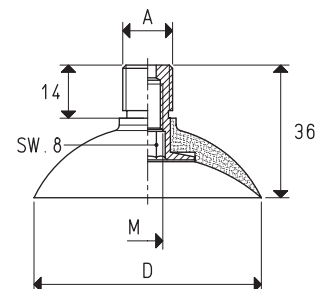
* Den Code mit der Angabe der Mischung vervollständigen: A= ölbeständiger Gummi; N= natürlicher Paragummi; S= Silikon



SAUGGREIFER MIT HALTERUNG

Art.	Stärke kg	A Ø	D Ø	M Ø	Sauggreifer Art.	Halterung Art.	Gewicht g
08 60 10 *	7.06	G1/4"	60	M8	01 60 10	00 08 22	20.8
08 60 11 *	7.06	G1/8"	60	--	01 60 10	00 08 44	20.0
08 60 12 *	7.06	M6	60	--	01 60 10	00 08 313	18.2
08 60 13 *	7.06	M8	60	--	01 60 10	00 08 314	19.2
08 60 14 *	7.06	M10	60	--	01 60 10	00 08 92	20.1

* Den Code mit der Angabe der Mischung vervollständigen: A= ölbeständiger Gummi; N= natürlicher Paragummi; S= Silikon



Hinweis: Die in der Tabelle angegebene Sauggreiferkraft entspricht 1/3 des Wertes der theoretischen Kraft, berechnet bei einem Vakuumniveau von -75 KPa und einem Sicherheitskoeffizienten 3.

Umwandlungsverhältnis: N (Newton) = Kg x 9.81 (Schwerkraft);

inch = $\frac{\text{mm}}{25.4}$; pounds = $\frac{\text{g}}{453.6} = \frac{\text{kg}}{0.4536}$

Adapter für GAS - NPT-Gewinde sind erhältlich auf S. 1.130